

Danfoss Saginomiya Czujnik przepływu FQS

CHARAKTERYSTYKA I ZASTOSOWANIA

FQS są czujnikami przepływu typu łopatkowego przeznaczonymi do stosowania na rurociągach ciekowych.

Wyposażone są w układ styków SPDT, których przełączenie następuje w momencie pojawienia się lub ustania przepływu. Czujniki przepływu FQS mogą być stosowane z mediami nie wywołującymi korozji, kompatybilnymi ze stopami miedzi.

Uszczelnienia czujnika zabezpieczają przed kontaktem układu elektrycznego z przepływającą cieczą.

Segmentowa budowa pozwala na zastosowanie jednego modelu dla rur o średnicy od 1 do 6 cali i dostosowanie długości łopatki w zależności od średnicy rurociągu. Standardowe łopatki wykonane są ze stopu miedzi, dostępne są również w wersji specjalnej ze stali nierdzewnej.



Niezawodna regulacja
przepływu

MODELE STANDARDOWE

Numer kodowy	Typ	Aprobaty	Wielkość łopatki	Na rurociągi o średnicy	Układ styków	Maks. ciśnienie ciecży MPa	Przyłącze	IP
061H4000	FQS-U30G	CE, UL	Składa się 1", 2" i 3" łopatkami ⁽¹⁾	1" - 6"	SPDT	0.98	1" MPT (R1)	20
061H4005	FQS-W30G	CE						42

Model	Standard	
	125V AC	250V AC
Napięcie (V)		
Nat. prądu (A)		
Pełne obciążenie	3.5	2.5
Locked Rotor Amp.	21	15
Obciąż. nieindukcyjne	15	15

Temperatura otoczenia: -25°C do 80°C

Temperatura medium: 5 do 80°C

Wilgotność otoczenia: FQS-U30G - 80%RH

FQS-W30G - 95%RH

⁽¹⁾ 6" łopatki (materiał: stal nierdzewna) dostępne na specjalne zamówienie

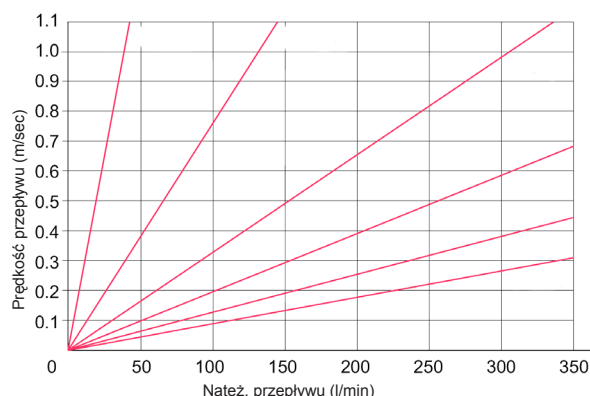
ZALETY

- łatwy montaż
- szybkie i łatwe dostosowanie do średnicy rurociągu
- dostępne wersje z podwyższonym stopniem ochrony IP
- możliwy montaż w pozycji poziomej i pionowej
- aprobaty CE i UL
- układ styków SPDT

ZASTOSOWANIA

- chillery, skraplacze chłodzone cieczą
- układy pośrednie
- instalacje ciepłej wody
- instalacje przeciwpożarowe

NATĘŻENIE PRZEPLYWU - PRĘDKOŚĆ PRZEPLYWU



Q : Natężenie przepływu (l/min.)

V : Prędkość (m/sec.)

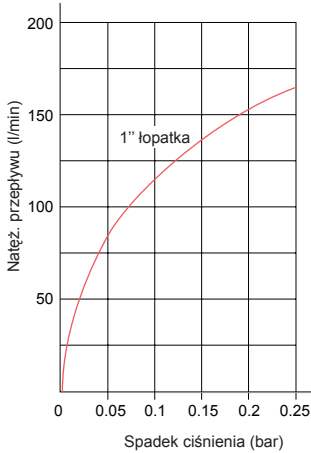
d : Śred. rurociągu (mm)

$Q = \pi d^2 / 4 \times V \times 6 \times 10^{-2}$ (l/min.)

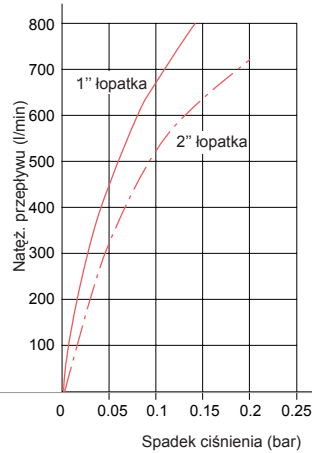
CHARAKTERYSTYKA SPADKÓW CIŚNIENIA

Wykresy przedstawiają spadek ciśnienia medium przy 1", 2" i 3" łopatkach dla czujnika zastosowanego na rurociągu 1", 2" i 3".

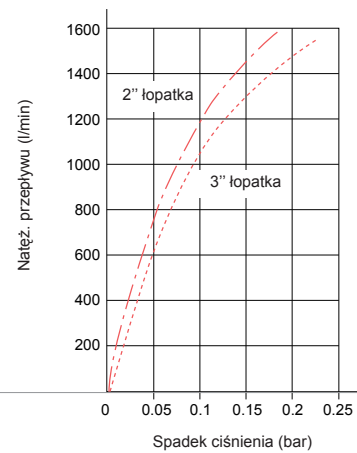
Rurociąg 1"



Rurociąg 2"

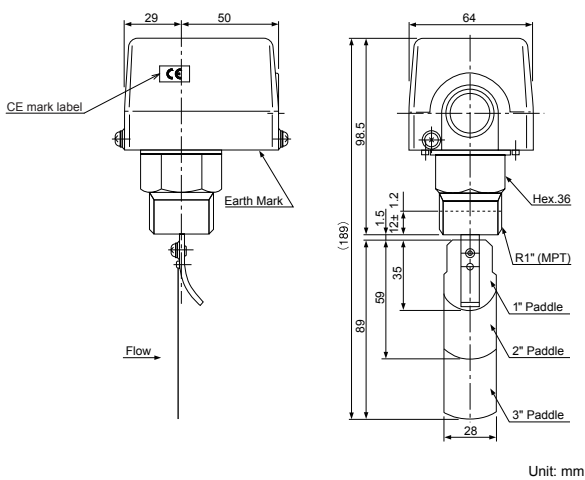


Rurociąg 3"



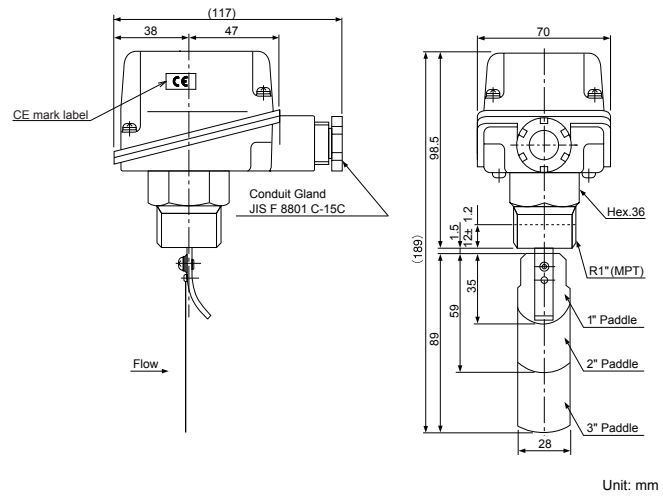
WYMIARY

FQS-U30G



Unit: mm

FQS-W30G



Unit: mm

INSTRUKCJA MONTAŻU

1. Czujnik powinien być wkręcony w rurociąg na głębokość 12.0 ± 1.2 mm. Kierunek przepływu cieczy powinien być zgodny z kierunkiem oznaczonym strzałką na korpusie czujnika.
2. Przed zamontowaniem czujnika wymagane jest zachowanie minimalnej długości prostego odcinka rurociągu równego pięciokrotnej średnicy rurociągu.
3. Czujnik FQS dostarczany jest z łopatką trzysegmentową 3 dla rurociągów o średnicy 1" do 3" i nastawą na minimalny współczynnik przepływu.

Danfoss Saginomiya Sp. z o.o.

ul. Chrzanowska 5; 05-825 Grodzisk Mazowiecki Poland

Phone +48 (22) 7550 500, Fax +48 (22) 7550 505

info@danfoss-saginomiya.com, www.danfoss-saginomiya.com

Danfoss Saginomiya Sp. z o.o. can accept no responsibility for possible errors in catalogues, brochures and other printed material. Danfoss Saginomiya Sp. z o.o. reserves the right to alter its products without notice. This also applies to products already on order, provided that such alteration can be made without subsequent changes being necessary in specifications already agreed. All trademarks in this material are property of the respective companies. Danfoss Saginomiya and the Danfoss Saginomiya logotype are trademarks of Danfoss Saginomiya Sp. z o.o. All rights reserved.